

Fährt ~~Pferd~~ auf Bestellung. ALT bestellen und einsteigen

Das Anruf-Linien-Taxi, kurz ALT, hat – wie Busse – einen festen Fahrplan und fährt auch auf einem immer gleichen Linienweg. Das ALT wird dort eingesetzt, wo die Nachfrage so gering ist, dass der Einsatz eines Busses nicht sinnvoll ist. Auch in den sogenannten Schwachlastzeiten, wenn nur wenige Fahrgäste unterwegs sind, ist das Angebot eines ALTs anstelle eines regulären Busses sinnvoll. Es stellt ein Mobilitätsangebot sicher, wenn es tatsächlich benötigt wird und ist nicht nur wirtschaftlicher sondern schon zeitgleich auch die Umwelt und das Klima.

Alle Linien, ausgenommen die RegioBus-Linie 750, bieten ALT-Fahrten an. NEU: Für Mitfahrt gelten jetzt alle VRB-Fahrscheine (ohne Zuschlag) – vom Einzelfahrschein bis zur Abo-Karte, das gesamte Sortiment.

Das ALT kommt aber nicht automatisch zu den im Fahrplan angegebenen Abfahrtszeiten an die Haltestelle, sondern nur bei Bedarf. Das heißt, es muss vor einer Fahrt telefonisch bestellt werden, 60 Minuten vor der gewünschten Abfahrtszeit. Ob es sich um eine ALT-Fahrt handelt, erkennen Sie im Fahrplan an der ALT-Kennzeichnung unter der jeweiligen Fahrtnummer.

Anruf-Linien-Taxi telefonisch bestellen – so einfach geht's!

- ✓ 60 Minuten vor der gewünschten Abfahrt telefonisch bestellen unter: 0800 5842870
- ✓ Name, gewünschte Abfahrtszeit, Start- und Zielhaltestelle, Personenzahl und sperriges Gepäck (wie Kinderwagen, Rollator oder Rollstuhl) angeben

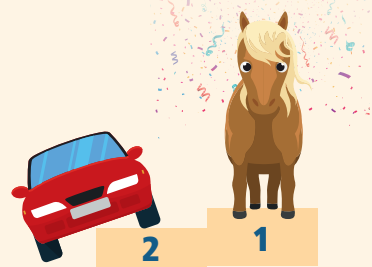
Ihr Anruf-Linien-Taxi sammelt Sie ein und bringt Sie bequem von A nach B.

Fährt ~~Pferd~~ für Sie: das Plus-Abo



- ✓ **ÜBERTRAGEN** – Das Plus-Abo ist wahlweise übertragbar, d.h. die Karte kann verliehen werden oder auf Wunsch personengebunden bleiben.
- ✓ **TEILEN** – Von Montag bis Freitag ab 19 Uhr, an Wochenenden und Feiertagen können Sie einen weiteren Erwachsenen und bis zu drei Kinder bis einschließlich 14 Jahre ganztägig mitnehmen. Anstelle einer erwachsenen Person kann auch ein Fahrrad mitgenommen werden.
- ✓ **ERWEITERN** – Mit einer Erweiterungskarte können Sie Ihr Plus-Abo über den Geltungsbereich hinaus nutzen.
- ✓ **PAUSIEREN** – Einmal pro Kalenderjahr können Sie Ihr Plus-Abo für die Zeit von mindestens einem bis höchstens drei Monate unterbrechen.
- ✓ **SPAREN** – Im Gegensatz zum PKW sind Sie mit einem Plus-Abo der Preisstufe 3 für 2,30 € pro Tag mit dem Bus unterwegs und bei der Preisstufe 2 sogar schon für nur 1,74 €. Mit dem PKW kostet Sie die Fahrt von z. B. Schladen nach Wolfenbüttel ca. 6,84 €.

Fährt ~~Pferd~~ besser als PKW!



	Oderwald – Wolfenbüttel	Schladen – Wolfenbüttel	Timmern – Wolfenbüttel
PKW*	4,34 €	6,84 €	5,12 €
Bus**	1,74 €	2,30 €	1,74 €

Preisbeispiel mit einem PKW (Ø-Kraftstoffverbrauch 7,6 Liter Benzin;
Preis: 1,47 € pro Liter, inklusive Kostenabnutzung)
* Pro Tag (Hin- und Rückfahrt)
** Plus-Abo: Preisstufe 2 bzw. 3

Fährt ~~Pferd~~ jetzt auch spät abends

Mit diesem Angebot haben Sie die Möglichkeiten, nach einem Theater-, Kino-, oder Restaurantbesuch in den späten Abendstunden in Ihren Wohnort zu gelangen. Spät abends bietet die RegioBus-Linie 750 am Freitag und Samstag eine Spätverbindung um 22.45 Uhr ab Wolfenbüttel, Bahnhof an. Auf der Buslinie 751 ist am Freitag und Samstag um 22.37 Uhr ab Wolfenbüttel, Bahnhof unser Anruf-Linien-Taxi mit einer Spätfahrt unterwegs. Melden Sie die ALT-Fahrt ganz einfach mindestens 60 Minuten vor Fahrtbeginn unter der Rufnummer **0800 8542870** an.

Unsere Empfehlungen und Tipps

Alle Karteninhaber mit den Tarifzonen 75 und 70 haben die Möglichkeit in die Tarifzone 76 (Bahnhof, Schladen) zu gelangen, sofern sie Wolfenbüttel als Fahrtziel angeben. Der Fahrpreis erhöht sich dabei für Fahrgäste nicht.

Fahrgäste, die beispielsweise von Achim, Kalme und Seinstedt kommend in Richtung Wolfenbüttel über Schladen fahren, durchfahren zwar die drei Tarifzonen 75, 76 und 70, bezahlen jedoch die Preisstufe 2 statt der rechnerischen Preisstufe 3, da nicht der Fahrweg, sondern die Quelle-Ziel-Beziehung entscheidend ist.

FRAGEN?

Sie haben Fragen zum neuen Liniennetz?
Rufen Sie uns gerne an:
Tel. **05334 925599-0** oder schreiben Sie
uns eine Mail: hornburg@vb-bachstein.de

Wir helfen Ihnen gerne weiter!

Ihr Kontakt für Fragen

VERKEHRSBETRIEBE
BACHSTEIN VB
MENSCHEN BEWEGEN

Verkehrsbetriebe Bachstein GmbH

Zweigniederlassung Hornburg
Vor dem Dammtor 18
38315 Hornburg
Telefon: 05334 925599-0
Telefax: 05334 925599-9
hornburg@vb-bachstein.de

Impressum

Verkehrsbetriebe Bachstein GmbH

Nienburger Straße 50
29225 Celle
Telefon: 05141 48708-50
Telefax: 05141 48708-79
info@vb-bachstein.de

Illustrationen: iStock, Bullet_Chained

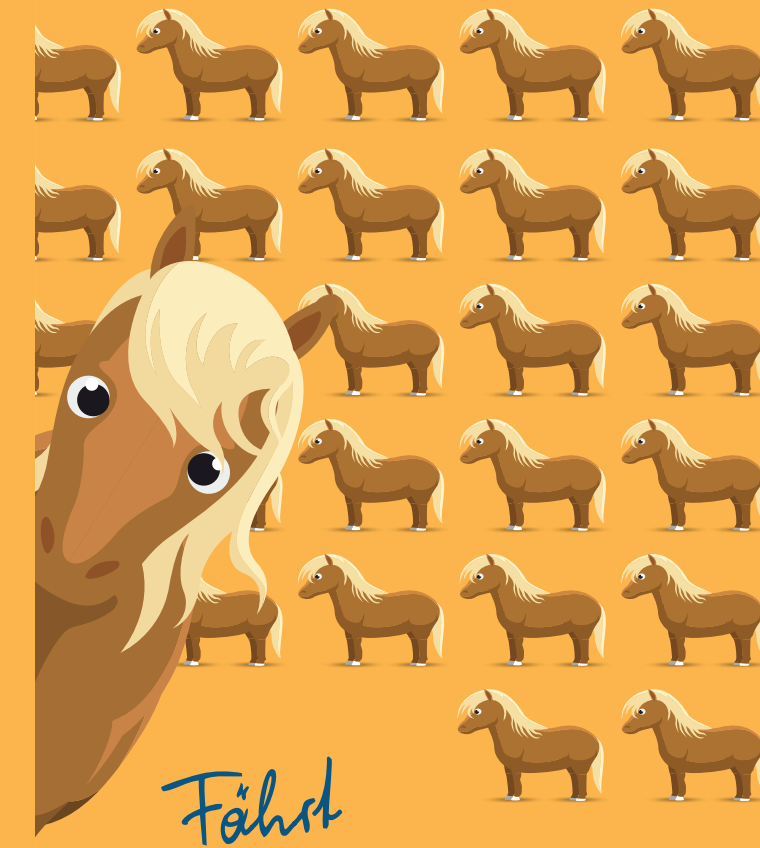
Aufgabenträger
REGIONALVERBAND
Großraum Braunschweig

Partner im

Verkehrsverbund
Region Braunschweig

Das neue Liniennetz
Region Wolfenbüttel

VERKEHRSBETRIEBE
BACHSTEIN VB
MENSCHEN BEWEGEN



Fährt

~~Pferd~~ gut getaktet.

Perfekte Verbindungen zur Arbeit und in den Feierabend.
Bequem. Stressfrei. Sparsam.

Stand: September 2018

EIN TICKET FÜR ALLE!

NEU
ab 30.9.2018



Busliniennetzplan Region Wolfenbüttel



Sehr geehrte Fahrgäste,

ab dem 30. September 2018 wird das Busfahren in unserem Netz noch attraktiver.

Für Sie haben wir unser Fahrplanangebot im neuen Liniennetz optimiert. Fahrpläne wurden überprüft und angepasst. Unsere Buslinien sind jetzt im Takt unterwegs, die Bahnhöfe Schladen und Börßum werden stärker angebunden und die Anschlüsse zu den Zügen sind verbessert.

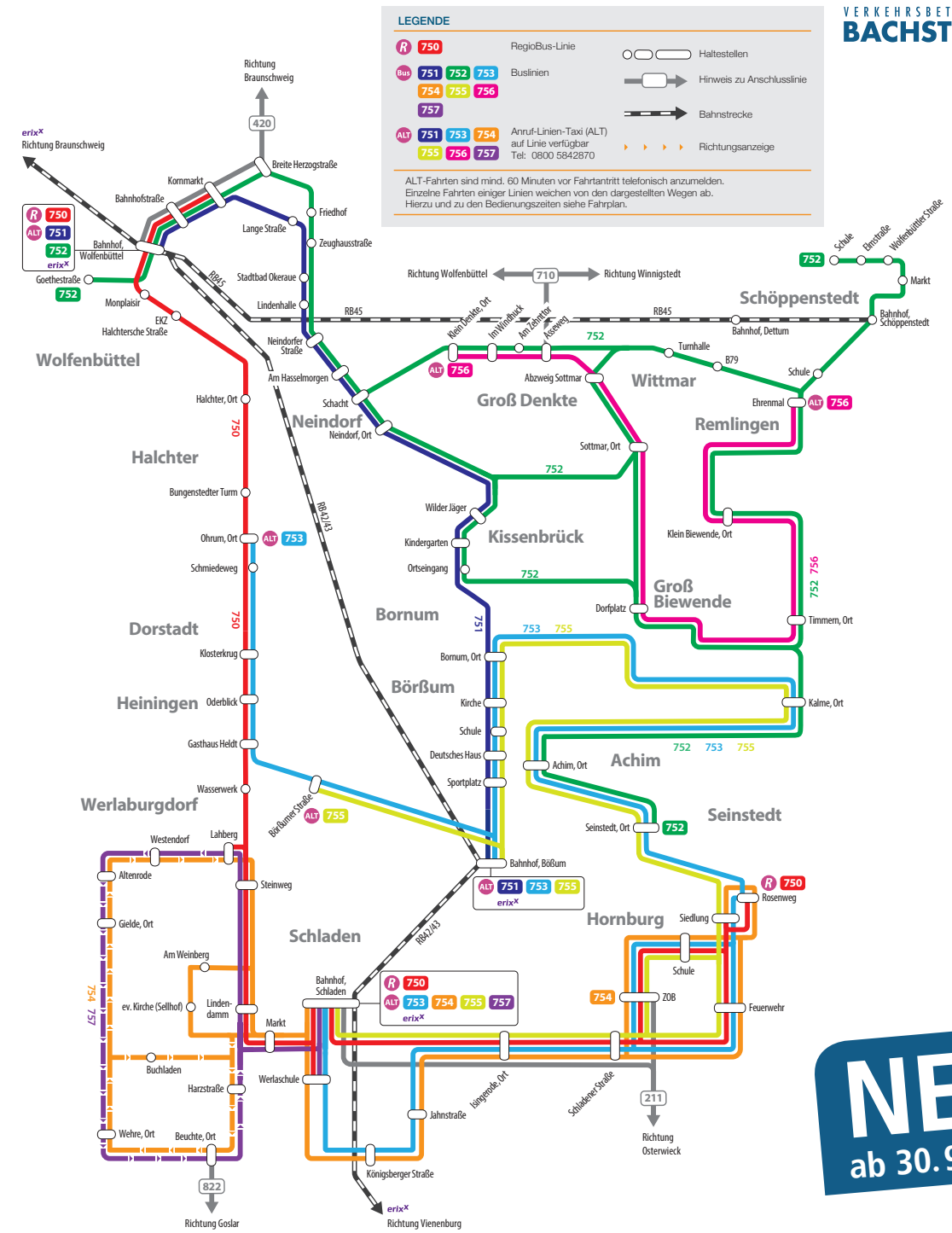
Ganz neu ist, dass jetzt als Bedarfsfahrten Anruf-Linien-Taxi-Verkehre, kurz ALT, angeboten werden. Im ALT gelten alle VRB-Fahrscheine, vom Einzelfahrschein bis zur Abo-Karte, das gesamte Sortiment, ohne Zuzahlung eines Komfortzuschlags – kurz gesagt: es fallen für Sie keine zusätzlichen Kosten mehr an!

Mit der Neugestaltung gewinnt das Liniennetz an Übersichtlichkeit und schafft attraktive Verkehrswege. Über den neuen Busliniennetzplan finden Sie schnell und übersichtlich alle relevanten Informationen.

Gute Fahrt!
Ihre Verkehrsbetriebe Bachstein

PS: Besuchen Sie uns auf dem Bauernmarkt & Altstadtflorhmarkt in Hornburg am 30. September 2018 – erfahren Sie mehr über das neue Liniennetz und holen Sie sich was Süßes ab!

Alle Angaben ohne Gewähr. Änderungen und Irrtümer vorbehalten.



NEU
ab 30. 9. 2018

Alle Änderungen im Überblick

LINIE 750 **Bietet Spätverbindungen!**
Hornburg – Schladen – Dorstadt – Wolfenbüttel und zurück
Die ehemalige Linie 753 ist jetzt eine RegioBus-Linie und fährt nach getaktetem Fahrplan. Mit der RegioBus-Linie fahren Sie jetzt noch häufiger in Richtung Wolfenbüttel oder Schladen. Die Linie fährt montags bis sonntags im Takt und stellt in Wolfenbüttel Anschlüsse nach Braunschweig her. Darüber hinaus bietet die RegioBus-Linie in Schladen Anschlüsse an die Züge in und aus Richtung Vienenburg. Am Freitag und Samstag gibt es eine neue Spätverbindung um 22.40 Uhr ab Wolfenbüttel, Kornmarkt.

LINIE 751 **Bietet Spätverbindungen!**
Börßum – Kissenbrück – Neindorf – Wolfenbüttel und zurück
Die Linie 751 stellt in Börßum Anschlüsse an die Züge aus/nach Wolfenbüttel und Braunschweig her. In Wolfenbüttel bestehen Zuganschlüsse in Richtung Braunschweig und in Richtung Vienenburg. Sie können mit der Linie 751 direkt nach Wolfenbüttel fahren oder in Börßum in die Züge nach Wolfenbüttel/Braunschweig umsteigen.

Am Samstag und Sonntag fährt die Linie 751 als Anruf-Linien-Taxi (ALT). Bitte melden Sie Ihren Fahrtwunsch mindestens 60 Minuten vor Fahrtantritt an – es fallen keine zusätzlichen Kosten an. Am Freitag und am Samstag gibt es eine Spätverbindung um 22.37 Uhr ab Wolfenbüttel. Von Montag bis Freitag fährt die Linie im 2-Stunden-Takt von 6 bis 22 Uhr (letzte ALT-Fahrt). Samstags ist die Linie ebenfalls im 2-Stunden-Takt von 8.30 bis 22.30 Uhr unterwegs. Am Sonntag werden 4 ALT-Fahrten angeboten.

LINIE 752
Schöppenstedt – Remlingen – Gr. Biewende – Gr. Denkte – Wolfenbüttel und zurück
Die Linie 752 bedient Schulfahrten, bietet direkte Fahrten von/nach Wolfenbüttel an und stellt einige Anschlüsse an die Züge von/aus Wolfenbüttel her.

LINIE 753
Ohrum – Börßum – Hornburg – Schladen und zurück
Von Montag bis Freitag bedient die Linie 753 den Schülerverkehr nach Schladen und stellt in Schladen Anschlüsse an die Züge aus Wolfenbüttel und Braunschweig her.

LINIE 754
LINIE 757 **Ringlinien!**
Hornburg – Schladen – Beuchte – Gielde – Hornburg
Schladen – Gielde – Beuchte – Schladen
Die Linie 754 (im Uhrzeigersinn) bedient mittags die entsprechenden Orte mit Fahrten ab Bahnhof Schladen. Zudem bedient sie die Strecke Hornburg – Schladen – Gielde. Die Linie 757 (gegen den Uhrzeigersinn) unterstützt und verstärkt die Linie 754 zur Hauptverkehrszeit mit zusätzlichen Fahrten morgens bis zur Mittagszeit in Richtung Bahnhof Schladen.

LINIE 755
Schladen – Hornburg – Achim – Börßum und zurück
In Bahnhof, Börßum erhalten Sie Anschlüsse an den erixx in Richtung Vienenburg und in Bahnhof, Schladen stellt die Linie Anschlüsse an den erixx in Richtung Wolfenbüttel her. Von Montag bis Freitag ist die Linie im 2-Stunden-Takt von 5 bis 19.30 Uhr unterwegs – 23 Uhr letzte ALT-Fahrt. Am Samstag und Sonntag fährt die Linie 755 als Anruf-Linien-Taxi. Samstags im 2-Stunden-Takt von 8.30 bis 23 Uhr und sonntags von 9.30 bis 21.30 Uhr.

LINIE 756
(Wittmar-)Remlingen – Biewende – Denkte und zurück
Die Linie 756 ist eine ALT-Linie und bietet ausschließlich ALT-Fahrten an. Bitte melden Sie Ihren Fahrtwunsch mind. 60 Minuten vor Fahrtantritt an. Es entstehen keine zusätzlichen Kosten. Diese Linie stellt Anschlüsse an die RegioBus-Linie 710 nach Wolfenbüttel her. Mit dieser Linie gelangen Sie häufiger nach Wolfenbüttel und zurück. Die Linie fährt montags bis sonntags im Takt. Das Anruf-Linien-Taxi (ALT) befördert Sie auch nach Groß Denkte. Dort steigen Sie ohne lange Wartezeit in die RegioBus-Linie 710 von und nach Wolfenbüttel um. Das Angebot besteht auch am Wochenende.

Alle Fahrpläne auch online unter:
www.vb-bachstein.de

Linie	Linienverlauf	Anschlüsse		Transportart		Sonstiges	
		MO-FR (Schulzeit)	MO-FR (Ferien)	SA	SO	MO-FR (1-Stunden-Takt)	SO im 2-Stunden-Takt
750	Hornburg – Schladen – Dorstadt – Wolfenbüttel	Hornburg, Bahnhof; Richtung Vienenburg Wolfenbüttel, Bahnhof; Richtung Braunschweig Wolfenbüttel, Kornmarkt; Linie 420		Bus	Bus	Bus	Bus
751	Börßum – Kissenbrück – Neindorf – Wolfenbüttel	Börßum, Bahnhof; Richtung Wolfenbüttel/Braunschweig Wolfenbüttel, Bahnhof; Richtung Braunschweig		Bus	Bus	Bus	Bus
752	Schöppenstedt – Remlingen – Gr. Biewende – Gr. Denkte – Wolfenbüttel	Schulverkehr: Richtung Wolfenbüttel & Richtung Remlingen		Bus			
753	Ohrum – Börßum – Hornburg – Schladen	Schulverkehr: Richtung Börßum & Richtung Schladen Berufsverkehr: Heiningen – Börßum, Bahnhof		Bus	ALT		
754	Hornburg – Schladen – Beuchte – Gielde – Hornburg	Schulverkehr: Richtung Schladen & Richtung Hornburg Schladen, Bahnhof; Richtung Wolfenbüttel/Braunschweig & Vienenburg Schladen, Markt; Linie 750 Richtung Wolfenbüttel		Bus	Bus	ALT	ALT
755	Schladen – Hornburg – Achim – Börßum	Schladen, Bahnhof; Richtung Wolfenbüttel/Braunschweig Börßum; Richtung Vienenburg		Bus	Bus	ALT	ALT
756	Remlingen – Biewende – Denkte	Gr. Denkte, Asseweg; Linie 710 Richtung Wolfenbüttel		ALT	ALT	ALT	ALT
757	Schladen – Gielde – Beuchte – Schladen	Schladen, Bahnhof; Richtung Wolfenbüttel/Braunschweig & Beuchte, Ort; Linie 822 Richtung Goslar Schladen, Bahnhof; Linie 750 Richtung Wolfenbüttel		Bus	Bus	ALT	ALT